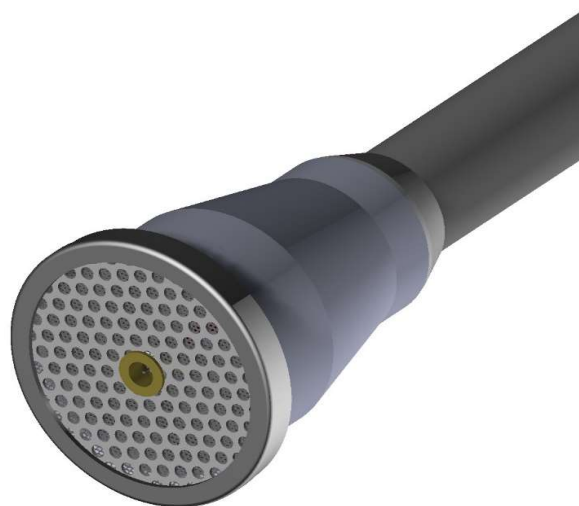


Produit : ZEBRA : marquage au sol
Métier : Marquage au sol
Utilisateur : Professionnel
Energie : Propane

Description

- **Composition**
- 1 Poignée Hornet
- 1 Lance longue 90 kW avec diffuseur à grille
- 1 Tuyau de 10 m ISO3821
- 1 Détendeur 4 bar fixe
- Livré en malette
- **Fonctions**
- Allumage / Extinction à la gâchette
- Montage des lances par système à baïonnette
- Réglage du débit par appui sur la gâchette
- Température de flamme : 1800 °C
- **Avantages**
- Sécurité avec poignée sécurité
- Léger
- Maniable
- Puissant
- **Maintenance**
- Changement gâchette + piezo sans outil
- Changement injecteur sans outil
- Changement de brûleur sans outil



Caractéristiques de la lance

		Masse	Longueur	Puissance	Long. Flamme
Réf. 1094	Lance longue 90 kW avec diffuseur à grille	485 g	740 mm	90 kW	350 mm

Conditionnement

		Masse (g)	Larg. (mm)	Prof. (mm)	Haut. (mm)
Réf. 10941	Malette	?	8400	3100	1100

IMPORTANT : Consulter la notice d'emploi avant utilisation - A n'utiliser que dans des locaux suffisamment aérés.

GUILBERT EXPRESS se réserve le droit de modifier les caractéristiques du produit sans préavis. Photos non contractuelles